

Crystal opis techniczny



.mdd

Fabryka Mebli Biurowych MDD od wielu lat zajmuje czołowe miejsce wśród producentów w segmencie mebli biurowych.

O jakości naszych wyrobów świadczą zdobywane wyróżnienia oraz stale wzrastające zapotrzebowanie na oferowane przez nas produkty.

Realia dzisiejszego rynku wymagają ciągłego doskonalenia jakości na wszystkich szczeblach działalności nowoczesnej firmy. Dotyczy to w szczególności obsługi handlowej, marketingu, jakości produktu, a także jakości procesów przebiegających wewnątrz przedsiębiorstwa. MDD z pewnością należy do tych przedsiębiorstw, które dbają o realizację wyżej wymienionych warunków będących podstawą sukcesu ekonomicznego firmy.

Stale inwestycje w istniejący park maszynowy, optymalizacja systemów zarządzania oraz rozbudowa powierzchni hal produkcyjnych pozwalają zminimalizować czas potrzebny na wyprodukowanie gotowego produktu o najwyższej jakości.

Potwierdzeniem długoletniego doświadczenia w zakresie produkcji mebli biurowych jest lista referencyjna firm i instytucji, które doceniły naszą sprawność funkcjonowania i kompleksową obsługę.

Jednym z naszych głównych priorytetów jest dbałość o środowisko naturalne.

Stale inwestujemy w nowoczesny i energooszczędny sprzęt oraz kładziemy nacisk na segregację odpadów przemysłowych. MDD posiada liczne certyfikaty, potwierdzające wyjątkową dbałość i zaangażowanie w utylizację odpadów. Dbamy, aby wszystkie wykorzystywane przez nas surowce były przyjazne środowisku, dlatego też możemy się cieszyć wysokim współczynnikiem recyklingu naszych produktów, który kształtuje się na poziomie 95%.



Informacje ogólne:

Gwarancja:

Produkty MDD - **2 lata**
(meble montowane przez MDD
- **5 lat**)

Komponenty elektryczne oraz
tkaniny - **2 lata**.

Certyfikat - płyta melaminowana:



Montaż:

Produkt dostarczany w elementach

Pakowanie:

**biurko, ostony do biurek, komoda,
kontener, witryny:**

karton;

stół konferencyjny:

karton, skrzynka drewniana

szafy:

karton, folia bąbelkowa lub folia stretch;

Zgodność z normami:

PN-EN 527-2:2017-02

PN-EN 14073-2:2006

Gęstości płyt:

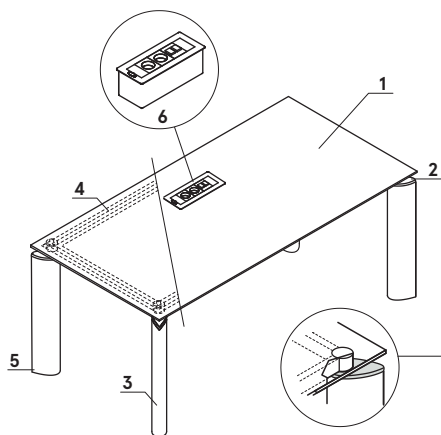
12 mm - 690 - 750 kg/m³

18 mm - 650 - 690 kg/m³

28 mm - 610 - 630 kg/m³

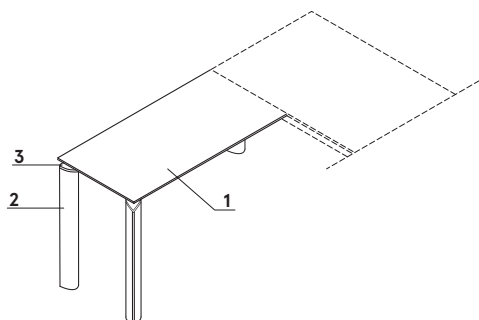
36 mm - 610 - 630 kg/m³

Biurko



1. **Blat** - do wyboru:
 - płyta melaminowana 12 mm, obrzeża ABS
 - szkło hartowane, satynowane, matowe 10 mm, kolor: biały (ultra clear), czarny, malowane od spodu
2. **Element ozdobny** - chromowany
3. **Nogi** - profil aluminiowy, malowany proszkowo z detalami chromowanymi
4. **Profil** - metal malowany proszkowo, kolor: 08 czarny
5. **Regulator poziomy** - regulacja w zakresie 5 mm
6. **OPCJA Z DOPŁATĄ** - wyłącznie do biurk z blatem płytowym:
 - Mediaport S91E - 2x 230V, 2x RJ45

Przystawka

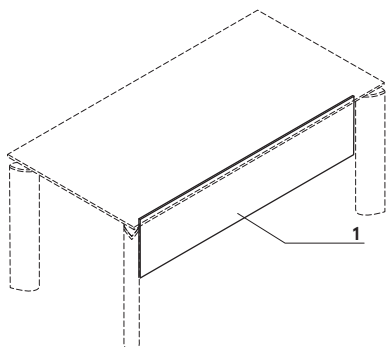


1. **Blat** - do wyboru:
 - płyta melaminowana 12 mm, obrzeża ABS
 - szkło hartowane, satynowane, matowe 10 mm, kolor: biały (ultra clear), czarny, malowane od spodu
2. **Element ozdobny** - chromowany
3. **Nogi** - profil aluminiowy, malowany proszkowo z detalami chromowanymi

UWAGI - uniwersalna (lewa,prawa); - możliwość zastosowania do biurk oraz do stołu konferencyjnego

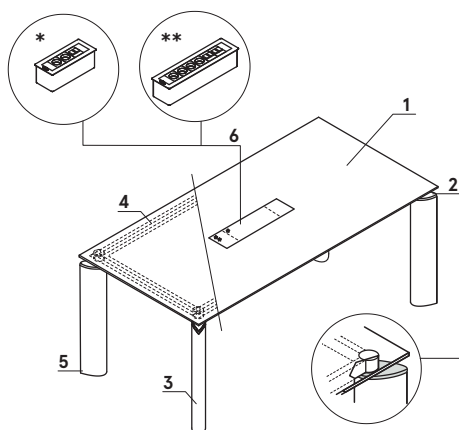
Ostony przednie do biurk - płytowe

1. **Łączyna** - płyta melaminowana 18 mm, obrzeża ABS



Crystal	Data sporządzenia 13.08.2019	Dane zawarte w niniejszym dokumencie ważne są w dniu przygotowania. Zmiana produktu, jeśli nie wpływa na podstawowe cechy, nie wymaga systematycznej aktualizacji dokumentu.	strona 3/14
			opis techniczny

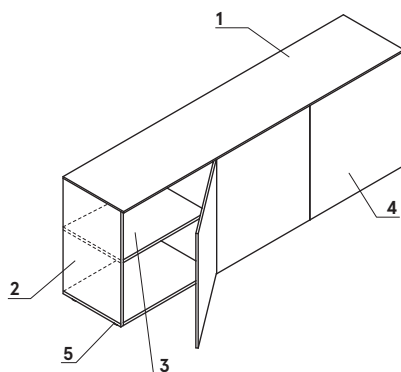
Stół konferencyjny



1. **Blat** – do wyboru:
 - płyta melaminowana 12 mm, obrzeża ABS
 - szkło hartowane, satynowane, matowe 10 mm, kolor: biały (ultra clear), czarny, malowane od spodu
2. **Element ozdobny** – chromowany
3. **Nogi** – profil aluminiowy, malowany proszkowo z detalami chromowanymi
4. **Profil** – metal malowany proszkowo, kolor: 08 czarny
5. **Regulator poziomu** – regulacja w zakresie 5 mm
6. **OPCJA Z DOPŁATĄ** – wyłącznie do biurków z blatem płytowym:
 - Mediaport S91E – 2x 230V, 2x RJ45
 - Mediaport S92E – 4x 230V, 4x RJ45

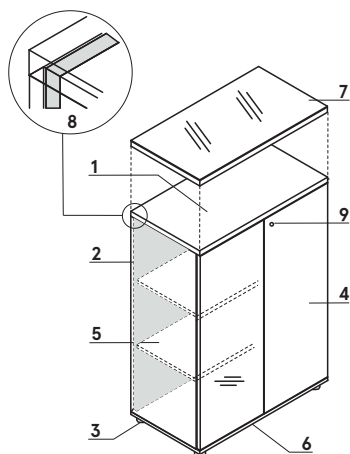
* Mediaport S91E, **Mediaport S92E

Komoda



1. **Wieniec górny** – do wyboru:
 - płyta melaminowana 12 mm, obrzeża ABS
 - szkło hartowane, satynowane 10 mm, malowane od spodu
2. **Boki** – płyta melaminowana 18 mm, obrzeża ABS
3. **Półka** – płyta melaminowana 18 mm, zabezpieczenie przed przypadkowym wysunięciem, obrzeża ABS
4. **Front** – System "Push-to-Open" – do wyboru:
 - płyta melaminowana 18 mm, obrzeża ABS
 - szkło hartowane, satynowane 4 mm, malowane od spodu
5. **Stopki** – regulacja poziomu

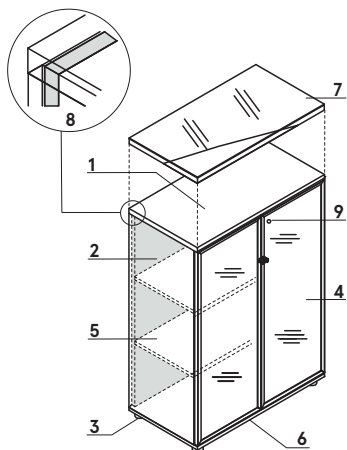
Szafy z frontem HPL



1. **Wieniec górny** – płyta melaminowana 28 mm, obrzeża ABS
2. **Boki** – płyta melaminowana 18 mm, obrzeża ABS
3. **Stopki 27 mm** – regulacja poziomu od wewnątrz w zakresie 5 mm
4. **Front** – system "Push-to-Open", płyta melaminowana 18 mm pokryta HPL – połysk
5. **Półka** – płyta melaminowana 18 mm, zabezpieczenie przed przypadkowym wysunięciem, obrzeża ABS
6. **Wieniec dolny** – płyta melaminowana 18 mm, obrzeża ABS
7. **Opcjonalny wieniec górny A800GT** – płyta melaminowana 28 mm + szkło LACOBEL 4 mm, zamawiany jako oddzielny element
8. **Ściana tylna** – płyta melaminowana 18 mm, obrzeża ABS
9. **Zamek patentowy**

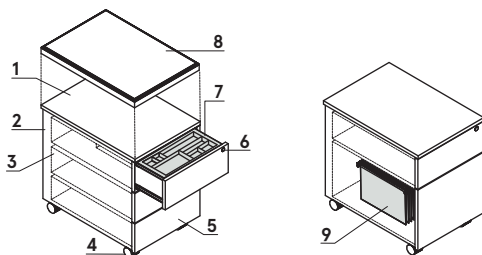
Crystal	Data sporządzenia 13.08.2019	Dane zawarte w niniejszym dokumencie ważne są w dniu przygotowania. Zmiana produktu, jeśli nie wpływa na podstawowe cechy, nie wymaga systematycznej aktualizacji dokumentu.	strona 4/14
			opis techniczny

Witryny



1. **Wieniec górny** - płyta melaminowana 28 mm, obrzeża ABS
2. **Boki** - płyta melaminowana 18 mm, obrzeża ABS
3. **Stopki 27 mm** - regulacja poziomu od wewnątrz w zakresie 5 mm
4. **Front** - szkło hartowane bezbarwne w ramce aluminiowej
5. **Półka** - płyta melaminowana 18 mm, zabezpieczenie przed przypadkowym wysunięciem, obrzeża ABS
6. **Wieniec dolny** - płyta melaminowana 18 mm, obrzeża ABS
7. **Opcjonalny wieniec górny A800GT** - płyta melaminowana 28 mm + szkło LACOBEL 4 mm, zamawiany jako oddzielny element
8. **Ściana tylna** - płyta melaminowana 18 mm, obrzeża ABS
9. **Uchwyt** - aluminium

Kontenery bezuchwytowe - mobilne



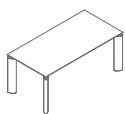
1. **Wieniec górny** - płyta melaminowana 18 mm, pokryta HPL - połysk
2. **Korpus** - płyta melaminowana 18 mm, obrzeża ABS
3. **Szuflady metalowe** - prowadnice rolkowe, nośność 25 kg, wysunięcie 80%, blokada wysuwu drugiej szuflady; OPCJA Z DOPLATĄ - system samodomyku, prowadnice kulkowe
4. **Kółka** - Ø50 mm, dwa z hamulcem
5. **Front** - płyta melaminowana 18 mm, pokryta HPL - połysk, obrzeża ABS
6. **Zamek centralny** - łamany klucz
7. **Piórnik nakładany** - tworzywo czarne
8. **Opcjonalna poduszka SKP13** - nakładana na kontener, zamawiana jako osobny element, max obciążenie 120 kg
9. **Szuflada filowa** - prowadnice kulkowe, max. obciążenie 30 kg, wysunięcie 100%, dla teczek A4 usytuowanie również równoległe do frontu

UWAGI - Możliwość siedania na kontenerach wyłącznie po zamocowaniu poduszki wraz ze wzmocnieniami pod kółka (SKP13)

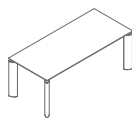
Biurka z blatem płytowym



AE4
1600 / 800 / 760
32.5 kg



AE5
1800 / 900 / 760
36.5 kg



AE6
2000 / 900 / 760
39 kg

Przystawka do biurka z blatem płytowym

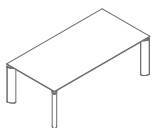


AE8
800 / 600 / 760
16 kg



AE7
1200 / 600 / 760
19 kg

Stół konferencyjny z blatem płytowym

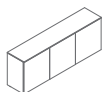


AE11
2200 / 1100 / 760
48.6 kg

Komoda



AE21
1334 / 432 / 740
59 kg



AE20
2000 / 432 / 740
105 kg

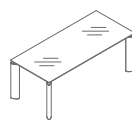
Biurka z blatem szklanym



AE4S
1600 / 800 / 760
82.5 kg



AE5S
1800 / 900 / 760
97.5 kg



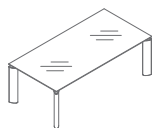
AE6S
2000 / 900 / 760
116.9 kg

Przystawka do biurka z blatem szklanym



AE7S
1200 / 600 / 760
48 kg

Stół konferencyjny z blatem szklanym

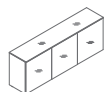


AE11S
2200 / 1100 / 760
137 kg

Komoda ze szkłem



AE21S
1334 / 432 / 740
59 kg



AE20S
2000 / 432 / 740
105 kg

Ostony płytowe do biurka



AE4B
1400 / 18 / 350
7.3 kg



AE5B
1600 / 18 / 350
8.3 kg



AE6B
1800 / 18 / 350
9.3 kg

Kontenery bezuchwytowe, mobilne z frontem i wieńcem górnym HPL



SLD12HT
416 / 600 / 587
23 kg



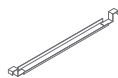
SLD13HT
416 / 600 / 587
23 kg

Poduszka na kontener

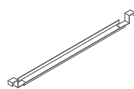


SKP13
400 / 600 / 52
3 kg

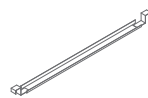
Kanały kablowe



EK1200
1496 / 85 / 94
3.4 kg

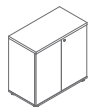


EK1400
1696 / 85 / 94
3.9 kg



EK1600
1896 / 85 / 94
4.2 kg

Szafy z frontem HPL



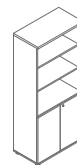
A2104HZ
801 / 432 / 777
35 kg



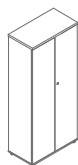
A3404HZ
801 / 432 / 1129
40 kg



A3104HZ
801 / 432 / 1129
44 kg

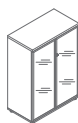


A5404HZ
801 / 432 / 1833
65 kg



A5104HZ
801 / 432 / 1833
80.7 kg

Witryny



A3104W
801 / 432 / 1129
47 kg



A5404WZ
801 / 432 / 1833
74.7 kg



A5104W
801 / 432 / 1833
75 kg

Wieniec górny ze szkłem



A800GT
800 / 432 / 33
8 kg

Biuurka i stół konferencyjny

Blat



08 Czarny



31 Dąb



34 Kasztan



67 Biały pastel



116 Szkło czarne



117 Szkło białe

Stelaż

M115 Czarny
półmat RAL9005M015 Biały półmat
RAL9010

Blenda płytowa



08 Czarny



67 Biały pastel

Komoda

Wieniec górny, front



08 Czarny



31 Dąb



34 Kasztan



67 Biały pastel



116 Szkło czarne



117 Szkło białe

Korpus



08 Czarny



31 Dąb



34 Kasztan



67 Biały pastel



08 Czarny



67 Biały pastel

Szafy

Wieniec górny i dolny, korpus



08 Czarny



67 Biały pastel

Front

74 Pomarańczowy
połysk

80 Zielony połysk

81 Bordowy
połysk

102 Żółty połysk

108 Niebieski
połysk127 Różowy
połysk

148 Szary połysk



101 Czarny połysk

155 Antracyt
połysk

73 Biały połysk

Kontener bezuchwytowy - mobilny

Wieniec górny, front



101 Czarny połysk



73 Biały połysk

Korpus



08 Czarny



67 Biały pastel

Elementy uzupełniające

A800GT



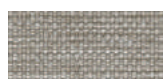
Szkło czarne



Szkło białe

SKP13

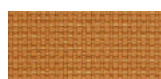
Tkanina Nemo



NE-1 Beżowy



NE-2 Żółty



NE-3 Pomarańczowy



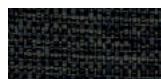
NE-5 Czerwony



NE-9 Zielony



NE-10 Szary



NE-14 Grafitowy



NE-15 Granatowy



NE-16 Czarny



NE-17 Niebieski

Dane techniczne:

Skład	polyester 100%
Gramatura	366g/m ²
Odporność na ścieranie	PN-EN ISO 12947 - 2:2 100,000
Odporność na pilling	skala 1-8, max. 8, PN-EN ISO 105 - B02 (3-4)
Odporność na światło	skala 1-5, max. 5, PN-EN 1021 - 2, PN-EN 1021 - 1
Odporność koloru na ścieranie	skala 1-5, max. 5, EN ISO 105x12 (mokre/suche) (4-5)

Tkanina Runner - II grupa cenowa



R-63034 Pomarańczowy



R-64089 Czerwony



R-66063 Niebieski



R-60011 Szary



R-68056 Zielony



R-66064 Granatowy



R-60999 Czarny



R-60025 Grafitowy

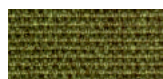


R-61128 Beżowy

Dane techniczne:

Skład	polyester 100%
Gramatura	510 g/lm (16.45 oz/lin.yd.)
Odporność na ścieranie	BS EN ISO 12947-2 70,000 cykli Martindale
Odporność na pilling	skala 1-5, max 5, EN ISO 12945-2 (4-5)
Odporność na światło	skala 1-8, max 8, EN ISO 105-B02 (5-7)
Odporność koloru na ścieranie	skala 1-5, max 5, EN ISO 105x12 (mokre/suche) 4-5
Akustyczne pochłanianie dźwięku	ISO 354
Trudnozapałność	BS EN 1021-2 zapałka, CA TB 117-2013, BS EN 1021-1 (papieros) Class Uno UNI 9175 Class 2, EMME

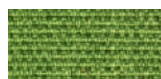
Tkanina Medley - II grupa cenowa



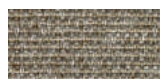
M-68005 Oliwka ciemna



M-68002 Oliwka jasna



M-68115 Zielony



M-61002 Beżowy



M-67053 Niebieski ciemny



M-67006 Niebieski jasny



M-66008 Szary



M-64019 Czerwony



M-63064 Różowy



M-60999 Czarny

Dane techniczne:

Skład	polyester 100%
Gramatura	510 g/lm (16.45 oz/lin.yd.)
Odporność na ścieranie	BS EN ISO 12947-2, 75,000 cykli Martindale
Odporność na pilling	skala 1-5, max. 5, EN ISO 12945-2 (4)
Odporność na światło	skala 1-8, max. 8, EN ISO 105-B02 (5-7)
Odporność koloru na ścieranie	skala 1-5, max. 5, EN ISO 105x12 (mokre/suche) (4-5/4-5)
Akustyczne pochłanianie dźwięku	ISO 354
Trudnozapałność	BS EN 1021-1 (papieros) BS 476 partia 7, klasa 2 Class Uno UNI 9174 - UNI 8457 CA TB 117-2013 ASTM E 84 Class I

Tkanina Atlantic - II grupa cenowa



Dane techniczne:

Skład polyester 100%

Gramatura 530 g/lm (17.09 oz/lin.yd.)

Odporność na ścieranie BS EN ISO 12947-2, 110,000 cykli Martindale

Odporność na pilling skala 1-5, max. 5, EN ISO 12945-2 (4-5)

Odporność na światło skala 1-8, max. 8, EN ISO 105-B02 (5-7)

Odporność koloru na ścieranie skala 1-5, max. 5, EN ISO 105x12 (mokre/suche (4-5/4-5))

Trudnozapałność CA TB 117-2013
ASTM E 84 Class I
BS EN 1021-2 (zapałka)
BS EN 1021-1 (papieros)

Tkanina River - II grupa cenowa



Dane techniczne:

Skład polyester 100%

Gramatura 300g/m2 (+/- 5%)

Odporność na ścieranie 100,000 cykli Martindale (EN ISO 12947-1,2)

Odporność na pilling EN ISO 12945-2 (5)

Odporność na światło 4 (EN ISO 105-B02)

Odporność koloru na ścieranie Suche: 4-5, Mokre: 3 (EN ISO 105-x12)

Trudnozapałność BS 5852: Part 1, Źródło zapłonu 0 (papieros)
BS 5852: Part 1, Źródło zapłonu 1 (zapałka)
EN1021 - 2

Tkanina Xtreme - III grupa cenowa



Dane techniczne:

Skład 100% Trevira Clame (CS)
100% Recykling (YS)
Polyester zmniejszający palność.
Barwniki nie zawierają metali ciężkich.

Gramatura 310 g/m2 ±5% (435g/lin.m ±5%)

Odporność na ścieranie 60,000 cykli Martindale (CS)
100,000 cykli Martindale (YS)

Odporność na światło 6 (ISO 105 - B02)

Odporność koloru na ścieranie Mokre: 4, Suche: 4 (ISO 105 - X12)

Trudnozapałność EN 1021 - 1 (papieros),
EN 1021 - 2 (zapałka)
BS 7176 Niski stopień zagrożenia,
NF P92-507 M1, DIN 4102 B1,
UNI 9175 Klasa 1 IM, UNI 8456,
UNI 9174 & UNI 9177 Classe Uno,
ÖNORM B 3825 & A 3800-1
NF D 60-013

Tkanina Synergy - III grupa cenowa

LDS08 Szary
melanż

LDS20 Jasny szary



LDS27 Czarny

LDS29 Ciemny
szaryLDS50 Ciemny
zielony

LDS53 Zielony



LDS57 Turkusowy

LDS60 Zielony
butelkowy

LDS61 Śliwkowy



LDS69 Granatowy

LDS84
Pomarańczowy

LDS86 Czerwony



LDS88 Oberżyna



LDS85 Koralowy

Dane techniczne:

Skład	95% Wełna Vierge , 5% Poliamid
Gramatura	400g/m2 ±5% (560 g/lin.m ±5%)
Odporność na ścieranie	Niezależnie certyfikowany ≥100,000 cykli Martindale
Odporność na światło	5 (ISO 105 - B02)
Odporność koloru na ścieranie	ISO 105 - X12 - Mokre: 4, Suche: 4
Trudnozapałność	EN 1021 - 1 (papieros), EN 1021 - 2 (zapałka), BS 7176 Niskie zagrożenie, UNI 9175 Classe 1 IM, ÖNORM B 3825 & A 3800-1